

新しい幸せを、わかすこと。

NORITZ

LPガス
をお使いのお客様へ

ECO FIRST

環境省が認証した
業界初の
エコ・ファースト
企業です。

ガス

従来品の
給湯器と比べて
年間のガス料金が

**約2万円
おトク!!**

※試算条件については下記に表記

給湯 おふろ沸かし

**太陽光
発電**

従来までの
電気料金と比べて
年間の電気料金が

**約11万円
おトク!!**

※試算条件については下記に表記

発電 売電 買電

合計

年間の料金が

**約13万円
おトク!!**

**PVMD
シリーズ**

エネルギーベストミックスで

ecoジョーズ

快適エコライフ

たっぷり発電!

太陽電池モジュールは、多結晶シリコンタイプでは業界トップクラスの発電量です。

省施工・高品質

軽量化・簡素化による省施工を実現しました。

エネルギーベストミックスとは?

給湯やおふろ沸かしは、
高効率給湯器エコジョーズでガス代を節約!
照明や家電製品は、
太陽光発電で発電した電気を利用!
それがエネルギーベストミックスです!

「3つの安心」で 施工も設置後も安心!

商品保証

工事保険

**3つの
安心**

災害保険
(オプション)

商品10年保証*、工事保険、災害保険(オプション)で安心して長くお使いいただけます。
※条件がございます。

(試算条件)

- 試算データは、LPガス:16.6円/kWhでの算出です。
- 出典元:石油情報センター(平成21年版10月公表データより)
- ランニングコストは消費税相当額加算前の金額で算出した取扱価格です。
- 給湯使用条件(4人家族想定、入水温度は過年で18℃)
 - ・ふろお湯は1200ℓ×(42℃-18℃)・シャワー12ℓ/分×5分/人×4人=240ℓ×(40℃-18℃)
 - ・洗面8ℓ/分×2分/人×4人=64ℓ×(40℃-18℃)・台所6ℓ/分×3分/回×3回=54ℓ×(37℃-18℃)
- 追いだし使用条件
 - ・保温運転にて約4時間/日(2,670kcal/日)・追いだし使用日数300日/年
 - ・想定条件:戸建て住宅 4人家族 太陽光発電3.42kW 東京都
- 自家消費電力:電気消費量5,500kWh(財)省エネルギーセンターHPより
- 太陽光発電量:東京都 設置方向(真南 傾斜角30度 kW当たり1,000kWh)
- 電気料金:買電価格22.86円/kWh 余剰電力買取価格42円/kWh 東京電力料金準拠

家族みんなの
省エネ意識が
高まるね!

エネルギーの見える化



高機能リモコン (RC-C001シリーズ)

ガス・電気・給湯などの使用状況やCO2の排出量が一目でわかります!

※電力測定ユニット2が別途必要です

使用状況や
料金、使用量が
一目でわかる

家計も
大助かり!

**4.8万円/kWhの
補助金がでます!**

余った電気は
**42円/kWhで
売れます!**

エコ*
リラ*
キレイ

ノーリツの 太陽光発電システム

1 ガスふろ給湯器 (エコジョーズ)

給湯器でつくったお湯で家中の給湯やお風呂に沸かしに利用ができます。



2 モニターセット

発電量や消費量など、使用状況をモニターで確認。



3 分電盤

パワーコンディショナで変換された電気は、分電盤から家庭内の電気製品に送られます。

4 パワーコンディショナ

太陽電池モジュールで発電した直流の電気を家庭で使う電気(交流電力)に変換します。



5 接続箱

太陽電池モジュールで発電した電気をパワーコンディショナに送り込みます。雷(誘導雷)などの過電圧からも保護します。



売電制度を活用して、余った電気は売れます!

余った電力は電力会社に売ることができます。しかも今なら42円/kWhになり、いっそうおトクにエコライフが楽しめます。

国や地方自治体の補助金制度を活用できます!

低炭素社会の実現に向け、国が太陽光発電システム設置に対して補助金制度によるサポートを行っています。1 kWhあたり4.8万円の補助金(2011年4月現在)が利用でき、家計の強い味方。さらに都道府県や市町村区でも補助金制度を設ける自治体が増加しています。

※詳しくは、J-PECのホームページ (<http://www.j-pec.or.jp/>) や各自治体窓口でご確認ください。

6 太陽電池モジュール

太陽光が持っているエネルギーを電気エネルギー(直流電力)に変換します。

7 買電用メーター

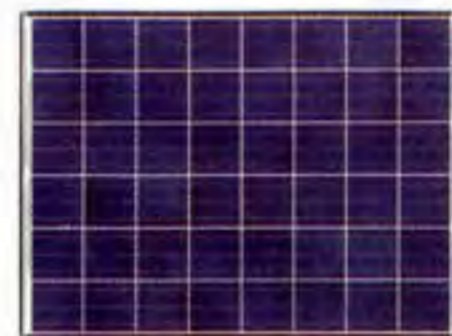
夜間や雨の日などは、これまでと同様に電力会社から電気を買います。どれだけ買ったかを計るメーターです。

8 売電用メーター

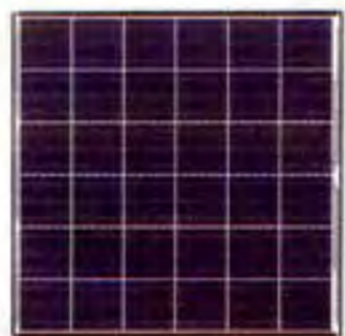
発電して家庭内で使い切れなかった電気は、自動的に電力会社に売ることができます。どれだけ売ったかを計るメーターです。

さまざまな屋根に対応可能なモジュール展開

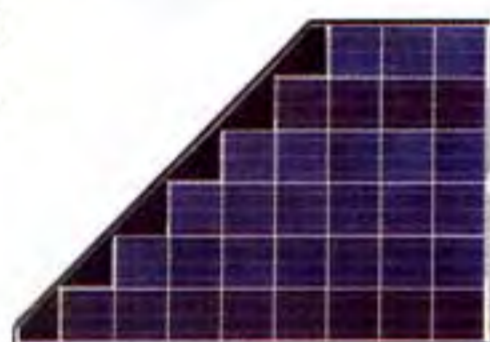
屋根のスペースを有効に活用するために、4タイプのモジュールをラインアップしました。屋根の形状や大きさによって、最適な形で組み合わせ合わせて設置可能。設置容量を増やし、より多く発電できます。



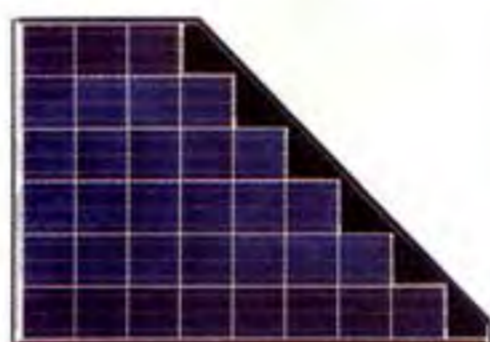
PVMD-P19001-SQ
標準モジュール 190W



PVMD-P14301-SQ
寄棟用標準モジュール 143W

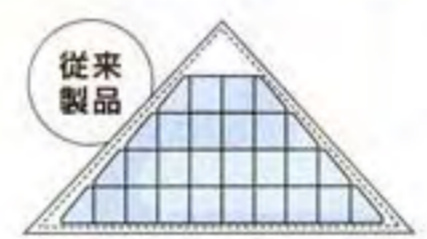


PVMD-P13101-TL
寄棟用台形モジュール(左) 131W



PVMD-P13101-TR
寄棟用台形モジュール(右) 131W

寄棟・4寸勾配屋根への設置比較



2.764kW(255kg)
●143W モジュール(12.6kg) 12枚
●131W モジュール(13kg) 8枚
従来製品と比べて、同じ設置面積でも、枚数が少なく軽量化。屋根への負担が軽減されます。

多結晶で業界トップレベルの高出力・高効率モジュール

高効率セルの採用により、最大190W*という高出力を実現しました。家庭で消費せずに余った電力を買い取ってもらうことができます。*PVMD-P19001-SQの場合

最大
190W*

長年の施工ノウハウを活かした軽量化・簡素化による省施工!

ノーリツが培ってきた施工ノウハウを、「太陽光発電システムPVMDシリーズ」に集結。軽量化や固定方法の簡素化による、省施工にこだわりました。さらに、高い施工技術でしっかりと設置。

国の導入補助金で
約16.4万円
おトク!

PVMDシリーズ
3.42kWの場合



1 PVMDシリーズ

太陽電池モジュール(190W) ¥2,041,200(税抜¥1,944,000)
(PVMD-P19001-SQ×18枚)
パワーコンディショナ(PVPC-4001-N) ¥309,750(税抜¥295,000)
接続箱(PVJB-S0301-A) ¥27,300(税抜 ¥26,000)
合計価格 ¥2,378,250(税抜¥2,265,000)

特価 ¥1,975,050
(税込・基本工事費込※1)

2 高効率ガスふろ給湯器 エコジョーズ

エコジョーズ(GT-C2442AWX-MB BL) ¥405,300(税抜¥386,000)
マルチリモコン(RC-C001Pマルチセット) ¥52,290(税抜 ¥49,800)
循環アダプターHX-F ¥7,980(税抜 ¥7,600)
電力測定ユニット2 ¥37,800(税抜 ¥36,000)

合計価格 ¥503,370(税抜¥479,400)

特価 ¥302,020
(税込・基本工事費込※2)

1+2 システム合計価格

¥2,881,620(税抜¥2,744,400)

特価 ¥2,277,070
(税込・上記2点セット)

太陽光とガス エネルギーベストミックスをご提案

有限会社 二神石油ガス

TEL 096-378-3644 住所 熊本市田井島2丁目1-14 <http://www.futagamigs.com/>

●①PVMDシリーズの希望小売価格には太陽電池・パワーコンディショナー・接続箱のみの記載ですが、特価価格の中には3.42KWスレート屋根の設置に必要な基本部材、モニターも含まれております。●※1屋根傾斜が急な現場は別途足場代、熊本県外現場は別途交通費が必要です。現場により費用が変更となります。●※2おいただき給湯器からの取替えが適用になります。新築や新規設置の場合は別途費用がかかります。●上記商品のお取付の際は必ず現場調査が必要となります。